

PRG_22-14 IDTRONIC LEUZE RFID SYSTEMS

HF BASIC SERIAL: Procedura di assemblaggio

Version	Date	Author	Changelist
01	10/05/2024	Paolo DELLA SIEGA	First release

1 Sommario

1 Sommario	2
2 Scopo del documento.....	3
3 Definizioni ed abbreviazioni.....	3
4 Materiali necessari.....	3
5 Programmazione scheda 03x24.....	4
6 Montaggio	5
6.1 Incollare l'etichetta sulla parte superiore della scatola	5
6.2 Togliere il dado dal connettore M12.....	5
6.3 Inserire il connettore della scheda 02x24 nel foro del guscio facendo attenzione alla posizione dei connettori ZIF (come da foto di seguito):.....	6
6.4 Inserire e avvitare con la giusta forza la vite sul connettore M12, cercando di tenere la scheda più "dritta" possibile	6
6.5 Inserire ora il flat dell'antenna nel connettore relativo. Prima di tutto "aprire" il connettore tirando in fuori le "alette" marroni (con delicatezza, per non romperle) e una volta inserito il Flat spingere la "alette" per bloccare il flat. Attenzione che il flat sia inserito correttamente.....	7
6.6 Inserire e bloccare i 2 flat da 8 e da 12 vie con la polarità evidenziata dalle foto seguenti:	7
6.7 Inserire la guarnizione nel coperchio inferiore della scatola.....	7
6.8 Posizionare la scheda 03x24 all'interno del coperchio inferiore. La polarità è vincolata, non è possibile inserirla in maniera errata.....	8
6.9 Avvitare la scheda al fondo con 4 viti m3x6 autofilettanti per plastica:.....	8
6.10 Accoppiare le due parti, inserendo i flat del coperchio superiore nei connettori ZIF del coperchio inferiore. Aprire i connettori ZIF, inserire i Flat e richiudere i connettori.....	8
6.11 Accoppiare i 2 gusci e inserire la viti di fissaggio e avvitarle.....	9
6.12 Incollare l'etichetta di prodotto sul fondo del lettore.....	9
6.13 Lettore completato.....	9
.....	9

2 Scopo del documento

Procedura di assemblaggio lettore HF Basic Serial codice: S-7130H

3 Definizioni ed abbreviazioni

Termine / Abbreviazione	Definizione
<u>_x_</u>	Ultima versione in produzione (verificare con Kronotech)

4 Materiali necessari

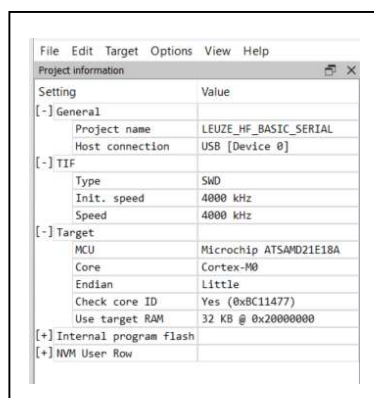
- Scheda 03x24 programmata e collaudata: S-SK03A240100
- Scheda 02x24 collaudata: S-SK02A240100
- Scatola Bud fresata e verniciata completa di viti di chiusura e guarnizione: S-SPL00651
- Etichetta adesiva: S-METI0036
- N°4 viti m3x6 per plastica: S-MVT00131
- Flat ZIF Wurth 8 vie 686708050001: S-MCV00013
- Flat ZIF Wurth 12 vie 686712050001: S-MCV00017

5 Programmazione scheda 03x24

Utilizzare un PC con installato J-Flash (nella sua ultima versione) e un programmatore J-LINK



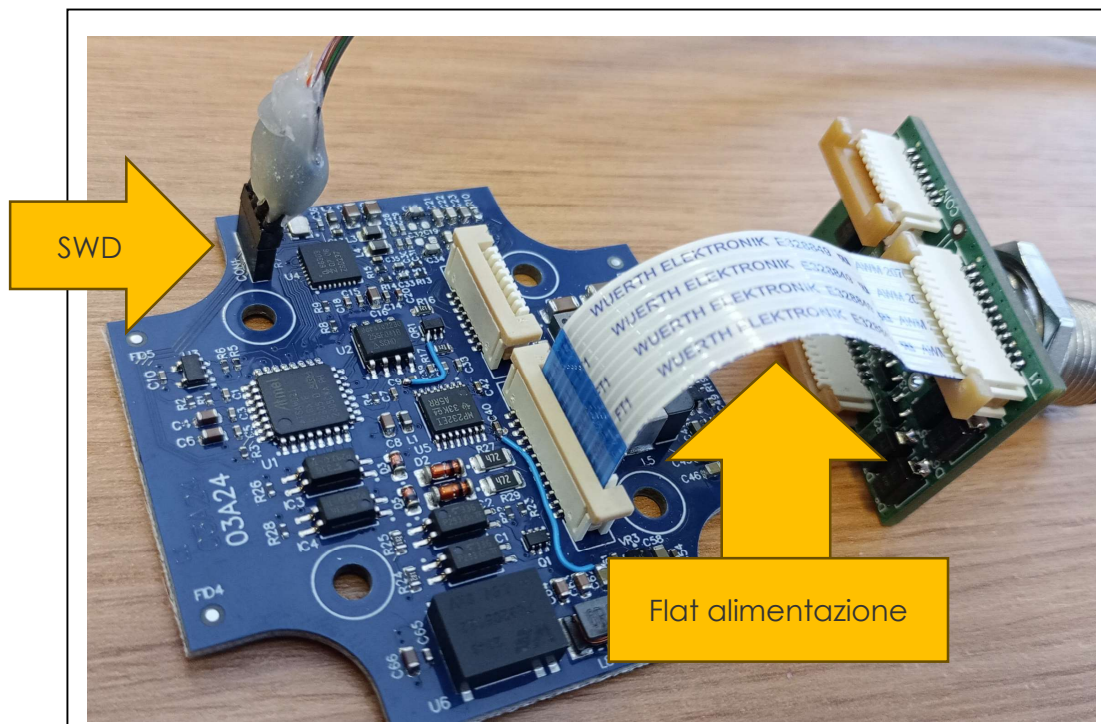
Avviare J-Flash e caricare il Progetto "LEUZE_HF_BASIC_SERIAL.jflash" fornito da Kronotech che usa i seguenti parametri:



Caricare l'ultima versione di FW sempre fornita da Kronotech

Collegare l'adattatore SWD a 5 poli, sempre fornito da kronotech, tra il programmatore J-Link e il connettore CON1 della scheda 03x24 attenzione alla polarità.

Collegare anche la scheda 02x04 per alimentare la scheda da programmare



Alimentare la scheda (a 24V tramite il connettore M12)

Dal menù target del programma J_Flash , selezionare la voce "Connect" e poi "Production programming". Attendere la programmazione e se tutto è andato a buon fine selezionare la voce "Disconnect". Togliere alimentazione e procedere con l'assemblaggio

6 Montaggio

6.1 Incollare l'etichetta sulla parte superiore della scatola



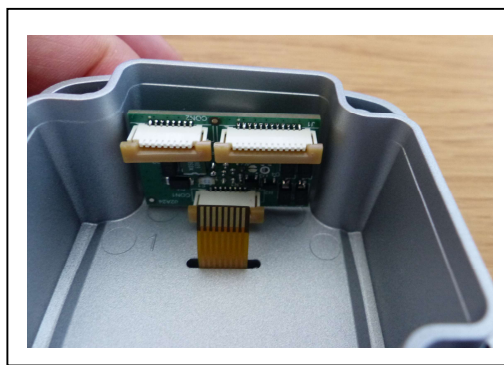
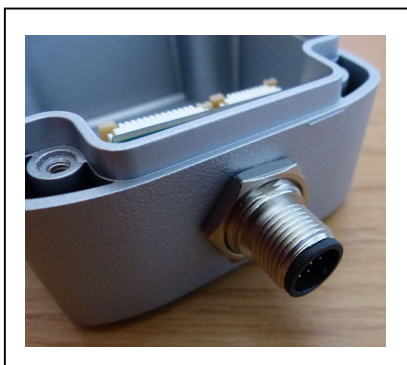
6.2 Togliere il dado dal connettore M12



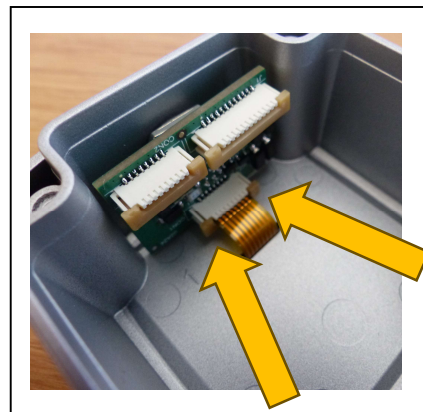
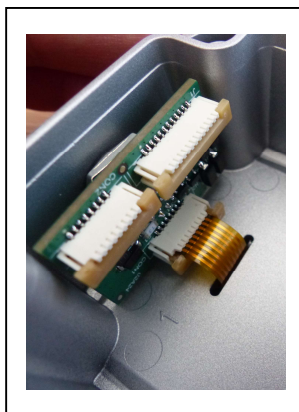
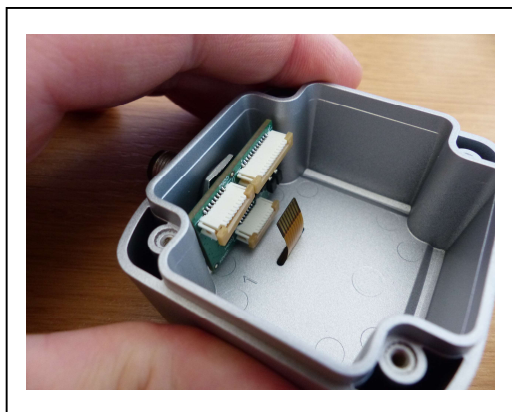
6.3 Inserire il connettore della scheda 02x24 nel foro del guscio facendo attenzione alla posizione dei connettori ZIF (come da foto di seguito):



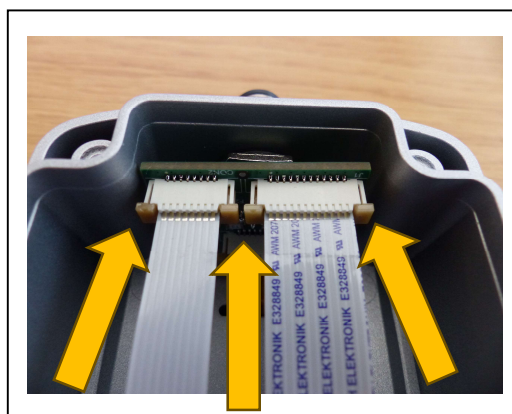
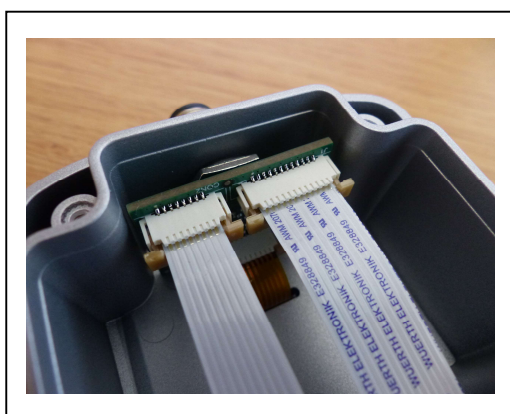
6.4 Inserire e avvitare con la giusta forza la vite sul connettore M12, cercando di tenere la scheda più "dritta" possibile



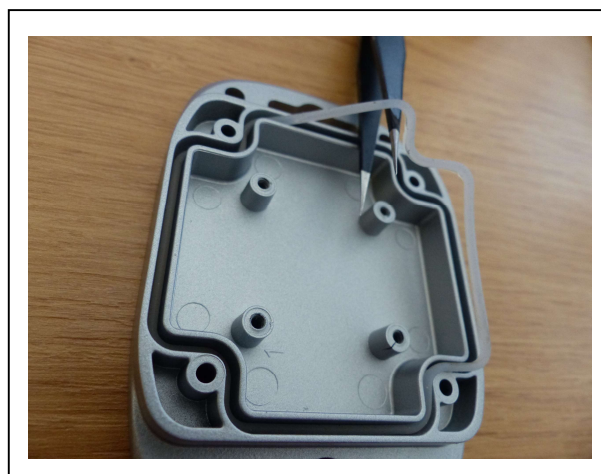
6.5 Inserire ora il flat dell'antenna nel connettore relativo. Prima di tutto "aprire" il connettore tirando in fuori le "alette" marroni (con delicatezza, per non romperle) e una volta inserito il Flat spingere la "alette" per bloccare il flat. Attenzione che il flat sia inserito correttamente



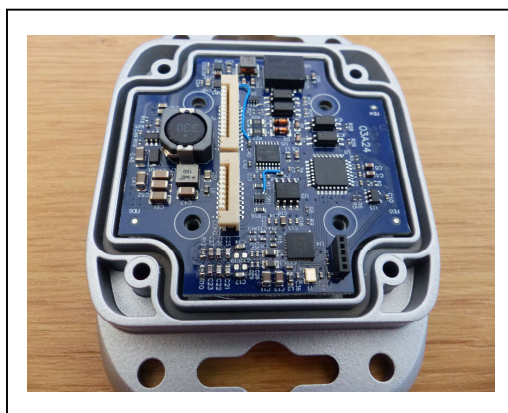
6.6 Inserire e bloccare i 2 flat da 8 e da 12 vie con la polarità evidenziata dalle foto seguenti:



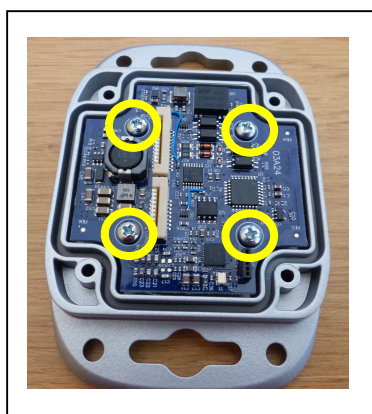
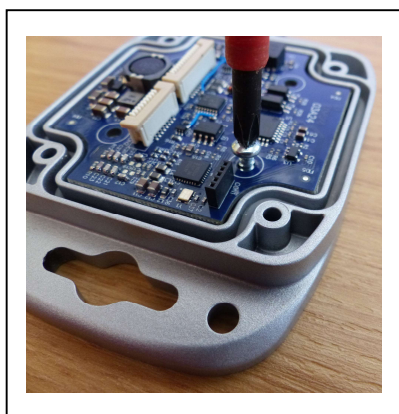
6.7 Inserire la guarnizione nel coperchio inferiore della scatola



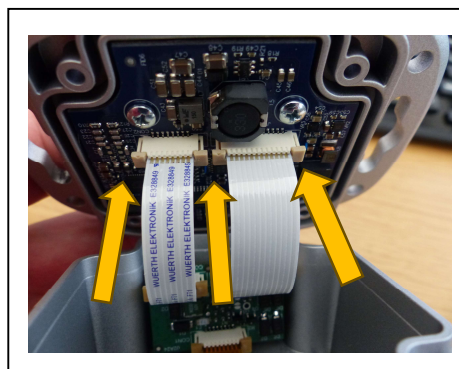
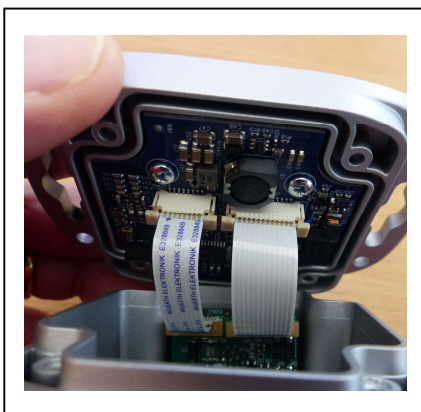
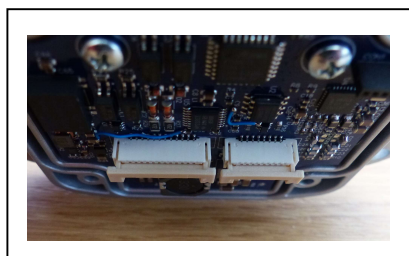
6.8 Posizionare la scheda 03x24 all'interno del coperchio inferiore. La polarità è vincolata, non è possibile inserirla in maniera errata.



6.9 Avvitare la scheda al fondo con 4 viti m3x6 autofilettanti per plastica:



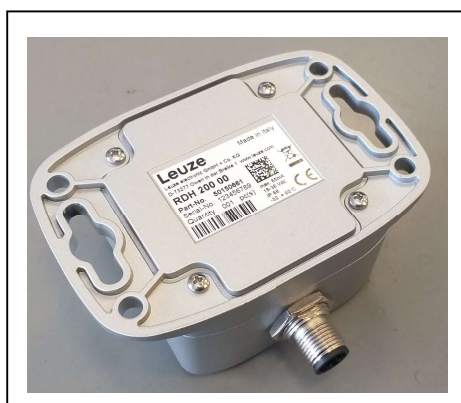
6.10 Accoppiare le due parti, inserendo i flat del coperchio superiore nei connettori ZIF del coperchio inferiore. Aprire i connettori ZIF, inserire i Flat e richiudere i connettori.



6.11 Accoppiare i 2 gusci e inserire la viti di fissaggio e avvitarle.



6.12 Incollare l'etichetta di prodotto sul fondo del lettore.



6.13 Lettore completato

